

NOVA 1 noVA Light

1. Předmluva

Před uvedením stříkací pistole do provozu si úplně a důkladně přečtěte návod k obsluze. Ustanovení v něm obsažená dodržujte. Návod k obsluze uložte na bezpečném místě, které je přístupné každému uživateli zařízení. Stříkací pistoli smí uvést do provozu pouze náležitě poučená obsluha. Nevhodné použití stříkací pistole může způsobit poškození, vážné ohrožení zdraví nebo dokonce smrt. Je nutné dodržovat platné bezpečnostní předpisy.

2. Vlastnosti a technické údaje

Model	Technologie	Velikost trysky (mm)	Optimální pracovní tlak (bar/psi)	Max. pracovní tlak (bar/psi)	Šířka paprsku (mm)	Optimální vzdálenost lakování (mm)	Spotřeba vzduchu (l/m)	Objem nádržky (ml)
NOVA 1	HVLP	1.3/1.4/1.8	2.0/29	3.0/43	260~300	170	280-340	600
NOVA 1	LVMP	1.3/1.4/1.8	2.5/36	3.5/50	220~260	200	250-300	600
NOVA Light	HVLP	0.8/1.0/1.2	1.5/21	2.5/36	200~220	150	170-225	250
NOVA Light	LVMP	0.8/1.0/1.2	1.5/21	2.5/36	200~220	150	170-225	250

Poznámky: Výše uvedený „pracovní tlak“ je vstupní tlak vzduchu při stisknutí spouště.

3. Obsah balení

- stříkací pistole AUARITA
- plastová nádržka
- univerzální klíč
- imbusový klíč
- kartáček
- filtr do nádržky
- těsnící kroužek

NÁVOD

4. Popis

Stříkací pistole je určena pro stříkání barev, laků a jiných médií. Stisknutím spouště otevřete pouze vzduchový ventil, bez stlačení jehly. Materiál je rozprašován stlačeným vzduchem z vzduchového uzávěru. Víčko kelímku je vybaveno těsnícím zařízením, které zabraňuje vytékání materiálu z odvodušňovacího otvoru.

5. Důležité upozornění:

- Neprovádějte úpravy na pistoli.
- Nepoužívejte pistoli k rozprašování potravin nebo chemikálií.
- Pokud zařízení nefunguje správně, okamžitě přestaňte pracovat.
- Používejte pouze originální díly doporučené výrobcem.

6. Nastavení a použití

- **Před prvním použitím pistole nalijte do nádržky malé množství rozpouštědla a stiskem spouště vyčistěte kanály průtoku barvy. Proces opakujte, dokud z trysky nepoteče čisté rozpouštědlo.**
- Připevňte nádržku na barvu a nalijte do ní barvu.
- Připojte vzduchovou hadici a ujistěte se, že do stříkací pistole přivádíte čistý a suchý vzduch, který je pečlivě filtrován. Průměr vzduchové hadice by měl být minimálně 8 mm. Dodržujte informace o optimálním pracovním tlaku pistole.
- Pro dosažení maximálního průtoku vzduchu plně otevřete regulátor vzduchu (bod 1). Tlak lze nastavit přímo na stříkací pistolí. Vnitřní tlak stříkací pistole lze nastavit pomocí variabilně nastavitelného regulátoru vzduchu. Připojte stříkací pistolí k přívodu vzduchu, stiskněte spoušť a nastavte požadovaný vnitřní tlak stříkací pistole.
- Nastavte požadovaný průtok materiálu (bod 2). Za normálních okolností je regulace průtoku materiálu zcela otevřená.
- Nastavte paprsek rozstříku (bod 3). Otočte doleva pro ploché stříkání. Otočte doprava pro kulaté stříkání.



- Pistoli držte vždy kolmo k lakovanému povrchu.
- Přesouváme se pomalu a plynulými tahy.
- Dodržujte doporučenou lakovací vzdálenost mezi pistolí a lakovaným předmětem.

7. Čištění a údržba

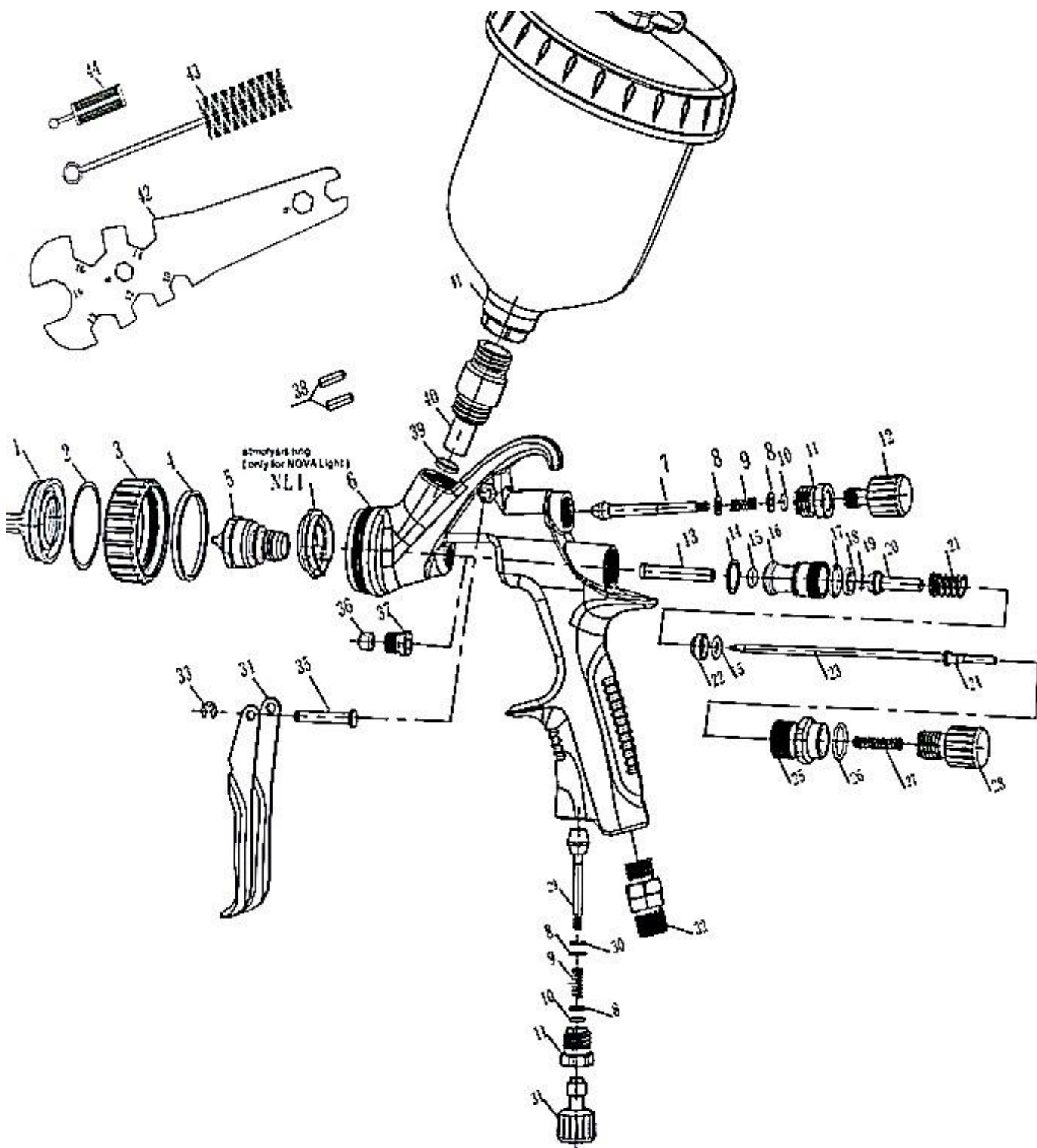
UPOZORNĚNÍ! Před čištěním a servisováním odpojte pistolí od kompresoru a vypusťte vzduch. Při montáži a demontáži pistole dbejte pozornosti na díly s ostrou hranou. Pistoli pravidelně čistěte a věnujte pozornost údržbě.

- Vylejte ze zásobníku zbytky barvy.
- Nalijte do nádržky malé množství rozpouštědla a stiskem spouště vyčistěte kanály průtoku barvy. Proces opakujte, dokud z trysky nepoteče čisté rozpouštědlo.
- Po každém použití vyčistěte celou nádržku.
- Očistěte zbývající části pistole kartáčkem s tuhými štětinami.
- Čištění provádějte navlhčeným hadříkem a kartáčkem. Nikdy stříkací pistolí zcela neponořujte do žádného rozpouštědla nebo čistícího roztoku. Ta mohou poškodit maziva, těsnící prvky a snížit životnost stříkací pistole.
- Při výměně trysky nebo jehly vyměňte obě současně. Použití opotřebovaných dílů může způsobit únik kapaliny. Současně vyměňte také těsnění jehly.
- Aby nedošlo k poškození trysky nebo jehly, nezapomeňte při utahování nebo povolování trysky pevně stisknout spoušť nebo vyjměte ventil, abyste uvolnili tlak pružiny.

Seznam dílů

- | | | |
|---------------------------------------|--------------------------------|-----------------------------|
| 01 vzduchová čepička | 16 objímka ventilu | 31 ventil nastavení vzduchu |
| 02 podložka vzduchového uzávěru | 17 O-kroužek | 32 spojka přívodu vzduchu |
| 03 kroužek vzduchového uzávěru | 18 těsnění objímky ventilu | 33 dělená podložka |
| 04 těsnění vzduchového uzávěru | 19 O-kroužek | 34 spoušť |
| 05 tryska | 20 jehla ventilu | 35 čep spouštěče |
| 06 tělo pistole | 21 pružina ventilu | 36 těsnění jehly |
| 07 jehla | 22 těsnící kroužek | 37 šroub jehly |
| 08 ploché těsnění | 23 jehla na kapalinu | 38 těsnící vložka |
| 09 pružina | 24 objímka jehly | 39 těsnící kroužek nádržky |
| 10 O-kroužek | 25 šroubek pro nastavení jehly | 40 spojka přívodu kapaliny |
| 11 vzorový šroub | 26 O-kroužek | 41 nádržka |
| 12 ventil regulace množství materiálu | 27 pružina jehly | 42 klíč |
| 13 ventilová tyč | 28 ventil nastavení jehly | 43 ocelový kartáč |
| 14 těsnění ventilu | 29 jehla vzduchového ventilu | 44 plastový filtr |
| 15 O-kroužek | 30 dělená podložka | |

NL1 atmolýtický kroužek - platí pouze u modelu NOVA light



5. Rizika, nebezpečí a varování

RIZIKA POŽÁRU NEBO VÝBUCHU

- Barva nebo rozpouštědlo mohou být hořlavé.
- Pistol používejte pouze v dobře větraném prostoru.
- Vyhněte se všem zdrojům ohně jako cigarety, zapalovače, pochodně atd.
- Pro minimalizaci rizika vzniku jisker dodržujte údržbu pistole.

NEVHODNÉ POUŽITÍ

- Nepoužívejte uhlovodíková rozpouštědla (trichlorethan, trichlorethan ethyl), která mohou reagovat s hliníkem a zinkem. Do této skupiny patří například i Aceton.
- Nepouštějte proud pistole směrem k tělu, jiným osobám nebo zvířatům.
- Nepřekračujte maximální tlak.
- Vždy uvolněte vzduch před čištěním a údržbou.

NEBEZPEČÍ PŘI PRÁCI

- Jedovaté výpary vznikající během lakování některými látkami mohou způsobit otravu a vážné zdravotní problémy.
- S pistolí pracujte pouze v dobře větraném prostoru.
- Pro zabránění vdechování škodlivých výparů, rozpouštědel nebo barev vždy používejte masku, ochranné brýle a rukavice.